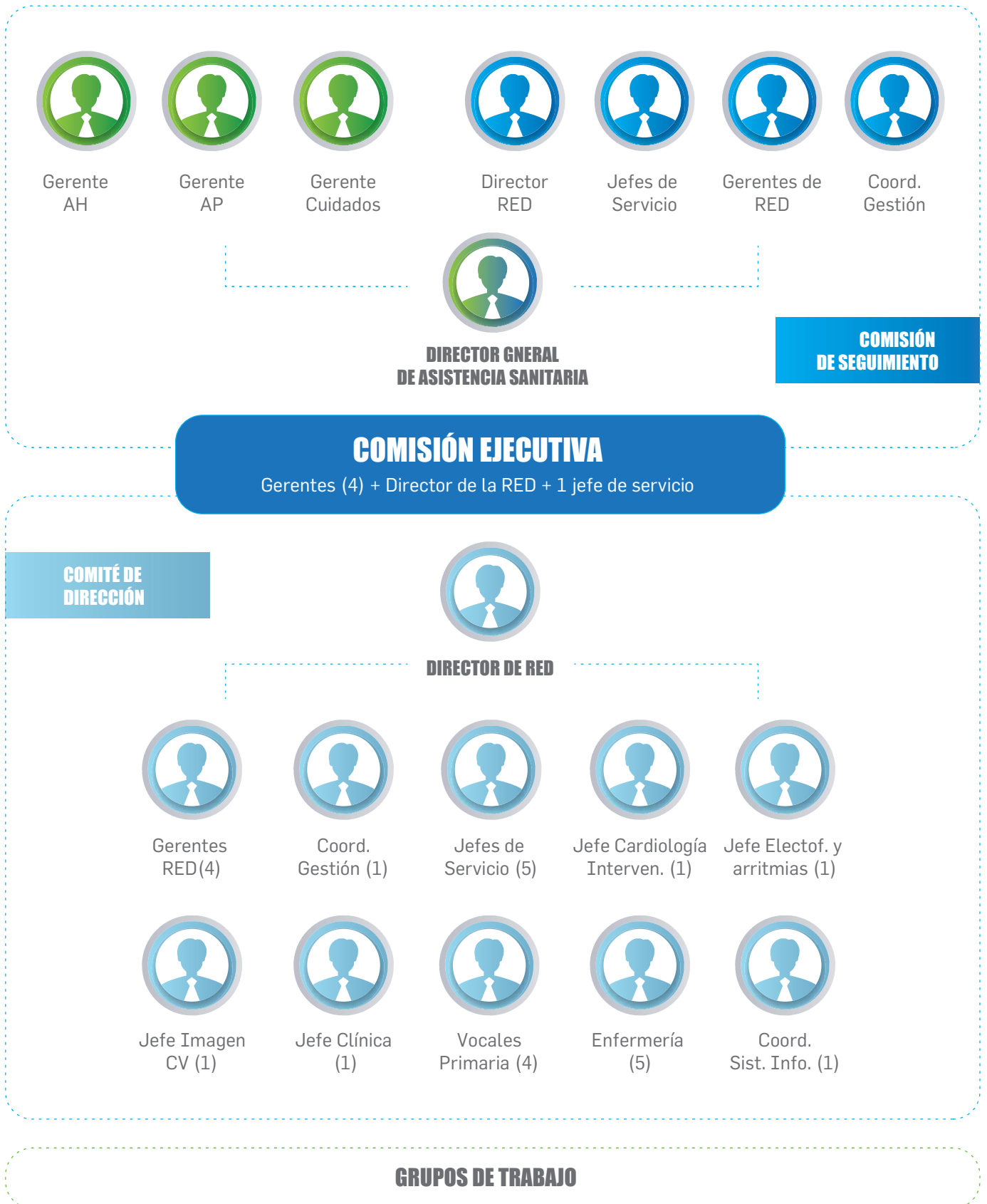


ORGANIGRAMA



Centros participantes en Cardioreed 1

HOSPITALES

- Hospital Clínico San Carlos
- Hospital Severo Ochoa
- Hospital Príncipe de Asturias
- Hospital de Fuenlabrada

CENTROS DE SALUD - Hospital Clínico San Carlos

- | | | |
|-------------------|-----------------------|-----------------------|
| • CS Las Águilas | • CS Eloy Gonzalo | • CS Lucero |
| • CS Campamento | • CS Espronceda | • CS Maqueda |
| • CS Caramuel | • CS General Fanjul | • CS Puerta del Ángel |
| • CS Los Cármenes | • CS General Ricardos | • CS Valle Inclán |
| • CS Cea Bermúdez | • CS Guzmán El Bueno | |

CENTROS DE SALUD - Hospital Severo Ochoa

- | | | |
|-----------------------------|------------------------------|----------------------------|
| • C.S. Leganés Norte | • C.S. María Jesús | • C.S. María Ángeles López |
| • C.S. María Montessori | Hereza-Cuéllar | Gómez |
| • C.S. Mendiguchía Carriche | • C.S. Huerta de los Frailes | |
| • C.S. Marie Curie | • C.S. Santa Isabel | |

CENTROS DE SALUD - Hospital Príncipe de Asturias

- | | | |
|----------------------------|------------------------|----------------------------|
| • C.S. Puerta de Madrid | • C.S. Juan de Austria | • C.S. Torres de Alameda |
| • C.S. Nta. Sra. Del Pilar | • C.S. María de Guzmán | • C.S. Miguel de Cervantes |
| • C.S. Luis Vives | • C.S. Reyes Magos | • C.S. La Garena |
| • C.S. Manuel Merino | • C.S. Meco | |

CENTROS DE SALUD - Hospital de Fuenlabrada

- | | |
|-------------------|--------------------------|
| • C.S. Cuzco | • C.S. Humanes de Madrid |
| • C.S. El Naranjo | • C.S. Panaderas |
| • C.S. Francia | • C.S. Parque Loranca |